



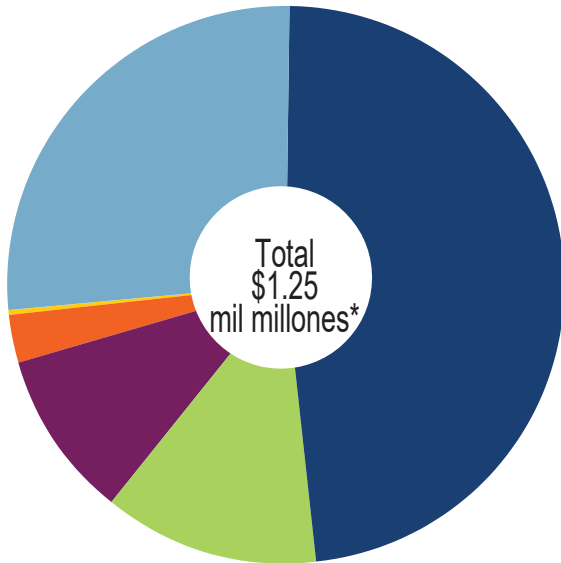
# El presupuesto en resumen

Año fiscal 2021-2022 1 de julio de 2021 -30 de junio de 2022



# Presupuesto municipal

## PRESUPUESTO POR TIPO DE FONDO



### Fondo general \$600.8 millones

Representa el fondo operativo general de la ciudad. Los fondos se utilizan para apoyar servicios municipales como la biblioteca, Tempe PRE, mantenimiento de parques, programas de recreación, policía, bomberos, planificación y más.

### Proyectos de capital \$335.9 millones

Cuentas para el programa capital de mantenimiento y/o mejoras de infraestructura de la ciudad.

### Ingresos especiales \$156.1 millones

Estos fondos están restringidos para propósitos específicos. Incluyen: tránsito (tren ligero, autobuses), artes y cultura (Museo de Historia, Centro de Artes de Tempe), fondo de ingresos de usuarios de carreteras de alta velocidad (HURF) (mantenimiento de calles), *Community Development Block Grant* (CDBG)/Sección 8 (asistencia con la vivienda) y subvenciones.

### Servicio \$121.9 millones

Se utiliza para contabilizar las operaciones que pagan los usuarios de servicios básicos, tales como agua / aguas residuales, desechos sólidos, transporte médico de emergencia y operaciones en los campos de golf.

### Servicio de la deuda \$32.9 millones

Un fondo para recibir ingresos secundarios de impuestos a la propiedad que se utilizan para realizar pagos al principal e intereses de los bonos aprobados por los electores.

### Diversos \$2 millones

Utilizado para cubrir otros gastos diversos.

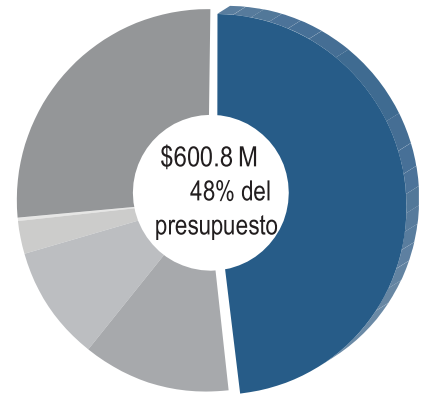
\* excluye transferencias entre fondos y fondos de servicios internos.

## ¿A DÓNDE VA MI PAGO DE IMPUESTO PREDIAL?



# FONDO GENERAL | de dónde viene el dinero

M = millones



## Intergubernamental \$58.8M

Ingresos compartidos con el estado mediante una fórmula legal. Incluyen impuestos estatales sobre el consumo, la renta y licencias de vehículos.



## Diversos \$16.3M

Arrendamientos, alquiler de instalaciones y otros ingresos diversos.



## Impuestos locales \$119.4M

Impuesto local al consumo del 1.8%, camas de hotel/motel del 5% y tarifas de franquicia por el derecho de paso de la ciudad.

## Multas \$4.2M

Multas judiciales, de estacionamiento y otras.



## Impuesto predial primario \$20.0M

La parte del impuesto predial de la ciudad que financia las operaciones generales de la ciudad.

## Licencias y permisos \$1.0M

Ingresos de licencias y permisos, como los impuestos al consumo, permisos de construcción y de derecho de paso.



## Cargos por servicios \$13.5M

Recaudación de tarifas de registro y admisión en varios programas recreativos de la ciudad.

## Bonos municipales \$343.0M

Los ingresos de los bonos se utilizarán para un pago único de responsabilidad de pensión para la policía y los bomberos.



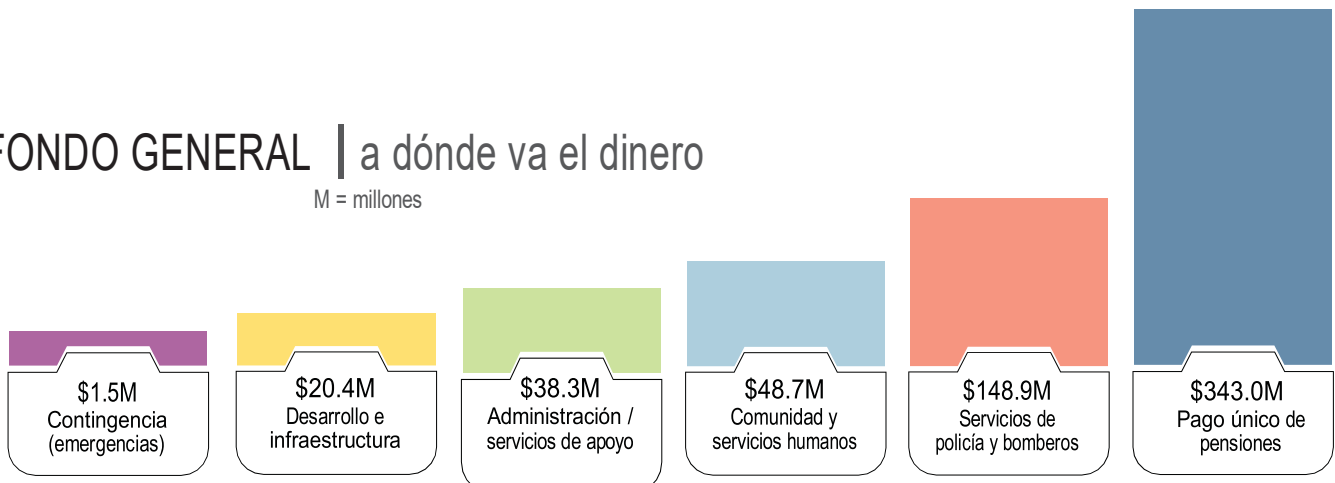
## Saldo de fondos \$24.6M

Reducción planificada de los ahorros del saldo de fondos no reservados, manteniendo el saldo de estos fondos dentro de los niveles especificados en sus políticas.

**TOTAL \$600.8M**

# FONDO GENERAL | a dónde va el dinero

M = millones



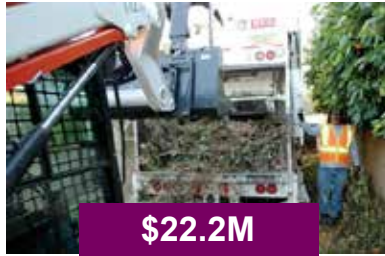
# FONDOS DE SERVICIOS BÁSICOS

La Ciudad de Tempe provee agua limpia, trata los desechos sólidos y las aguas residuales, mantiene dos campos de golf y ofrece transporte en ambulancias. Los residentes pagan por estos servicios a través de sus recibos mensuales de agua / aguas residuales o mediante el pago de tarifas.

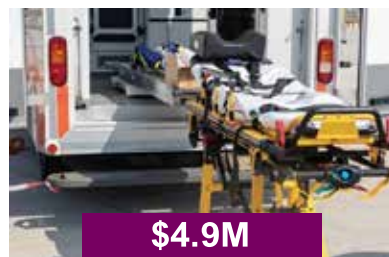
M = millones



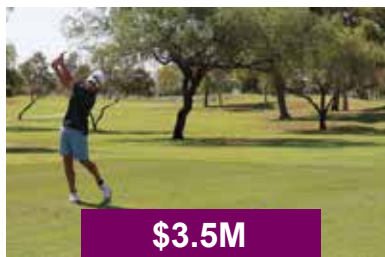
**\$91.4M**  
Agua/aguas residuales



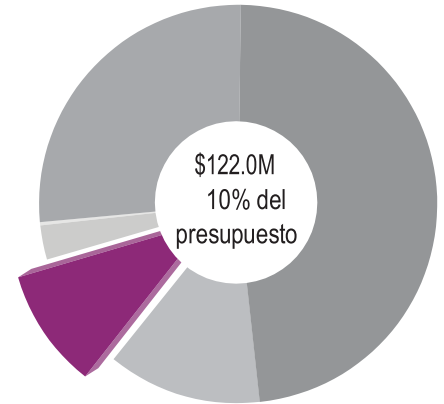
**\$22.2M**  
Residuos sólidos



**\$4.9M**  
Transporte de emergencias médicas



**\$3.5M**  
Golf



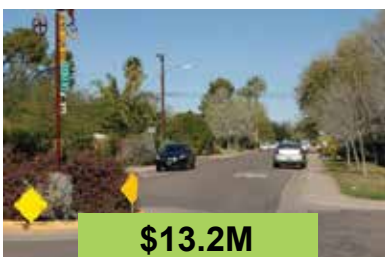
# INGRESOS ESPECIALES

La ciudad de Tempe ofrece camiones, trenes ligeros, tranvías y otros servicios de transporte público, mantiene las calles y banquetas, brinda asistencia para la vivienda y oportunidades de vivienda económica, ofrece programación de artes y cultura así como servicios de subvenciones y donaciones. Los ingresos utilizados para proporcionar estos servicios están restringidos en su uso por parte de los electores o por requisitos legales.

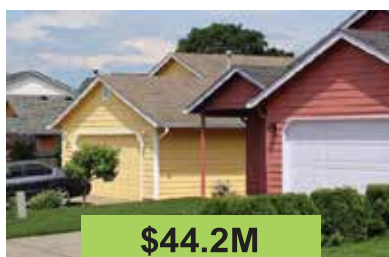
M = Millones



**\$59.4M**  
Tránsito



**\$13.2M**  
HURF



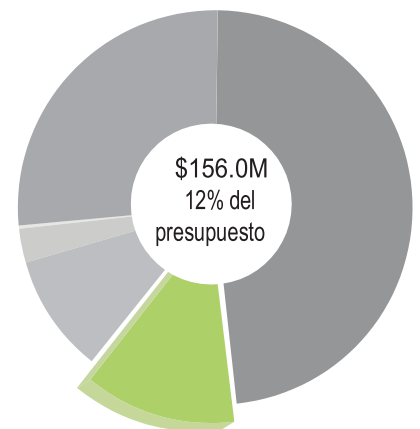
**\$44.2M**  
CDBG / Sección 8



**\$9.8M**  
Artes y cultura



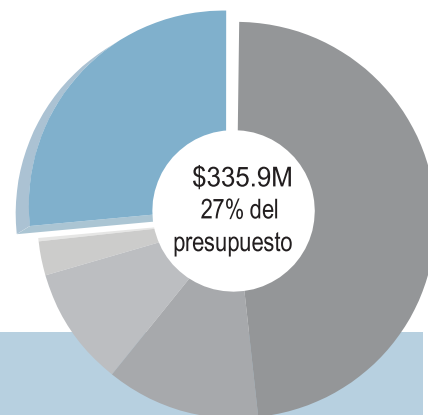
**\$29.4M**  
Subvenciones / donaciones / ingresos restringidos



# PROYECTOS DE CAPITAL | Tempe continúa mejorando

Tempe tiene un plan de capital de cinco años que permite una planificación proactiva a largo plazo para mantenimiento, mejoras y ampliaciones en la infraestructura de la ciudad. Para el año fiscal 2021-22, Tempe invertirá \$335.9M para mejoras en la infraestructura de la ciudad.

M = millones



## Servicios \$96.4M

Principales proyectos:

- Estaciones de bombeo, embalses y tanques del sistema hídrico \$14.9M
- Sistema de transmisión y distribución de agua \$21.7M
- Actualizaciones y mejoras del sistema de recolección de aguas

## Fondo general \$139.4M

Principales proyectos:

- Estación de rescate médico de bomberos #2 \$11.5M
- Reemplazo del aparato de rescate médico de bomberos \$4.2M
- Mejoras / equipo del área de juegos de parques \$4.8M
- Reparaciones del complejo municipal del ayuntamiento \$3.4M



## Obras especiales \$49.0M

Principales proyectos:

- Alameda para ciclistas/peatones/paisaje urbano \$3.1M
- Mantenimiento de sendero de usos múltiples \$6.4M
- Reparación y restauración del techo del Centro de Artes de Tempe \$10.2M

## Transporte \$51.0M

Principales proyectos:

- Mejoras para cumplir con la Ley para Americanos con Discapacidades (ADA) \$2.3M
- Repavimentación de la calle Mill \$14.0M
- Actualización del equipo para semáforos \$1.2M



# EMPLEADOS | Número de empleados de la Ciudad

## Puestos permanentes

1,754.25 tiempo completo / medio tiempo FTE

## Puestos temporales (asalariados)

259.81 FTE

**Número total de empleados: 2,014.06 FTE**

FTE (equivalente a tiempo completo)

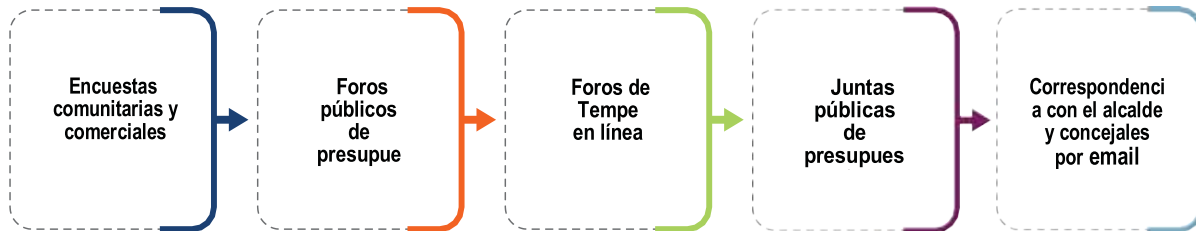
# PROCESO PRESUPUESTARIO Y PARTICIPACIÓN COMUNITARIA

## Cómo involucrarse en el proceso presupuestario

La Ciudad de Tempe valora las aportaciones y la participación del público en el proceso presupuestario. Para establecer prioridades y elaborar el mejor presupuesto posible, la opinión de la comunidad es fundamental. Obtén más información en [tempe.gov/budget](http://tempe.gov/budget).



La ciudad ofrece una variedad de oportunidades para que los residentes participen en el proceso de elaboración del presupuesto.



## PRIORIDADES DEL CONCEJO

El Concejo Municipal de Tempe ha establecido cinco prioridades para la comunidad. Hemos desarrollado más de 100 medidas de desempeño (PM) para garantizar que nuestras acciones y los recursos asignados reflejen estas prioridades.



Comunidades seguras



Conexiones comunitarias fuertes



Calidad de vida



Crecimiento y desarrollo sostenibles



Estabilidad y vitalidad financiera

## TE ESCUCHAMOS

Como parte del proceso de elaboración del presupuesto para el año fiscal 2021-22, el Concejo Municipal proporcionó dirección para acelerar el logro de 10 medidas de desempeño (PM) con el fin de abordar las principales prioridades identificadas por la comunidad. Las estrategias de aceleración pueden incluir colaboración, transferencia de recursos y asignación de fondos presupuestarios adicionales. Para obtener más información sobre los modelos de aceleración, haz clic en el nombre de la medida de desempeño (PM).

- [Puntuación de confianza en la policía \(PM 2.06\)](#)
- [Fin a la indigencia \(PM 3.28\)](#)
- [Cobertura de árboles \(PM 4.11\)](#)
- [Neutralidad del carbono en la comunidad \(PM 4.18\)](#)
- [Neutralidad del carbono \(PM 4.19\)](#)
- [Índice de calidad del pavimento \(1.22\)](#)
- [Uso de fondos para vivienda subsidiada \(PM 3.05\)](#)
- [Seguridad cibernética \(PM 5.12\)](#)
- [Mantenimiento de jardines ROW \(PM 3.23\)](#)
- [Inscripciones en aprendizaje temprano de calidad \(PM 3.06\)](#)

Explora el tablero de Medidas de Desempeño (PM) en [performance.tempe.gov](http://performance.tempe.gov) para ver cómo progresa nuestra ciudad.



## Concejo Municipal de Tempe

Corey D. Woods, **Alcalde**

Randy Keating, **Vicealcalde**

Jennifer Adams, **Concejal**

Robin Arredondo-Savage, **Concejal**

Doreen Garlid, **Concejal**

Lauren Kuby, **Concejal**

Joel Navarro, **Concejal**

## Mantente conectado con nosotros:

Más detalles sobre el presupuesto de la Ciudad de Tempe en:

**[tempe.gov/budget](https://tempe.gov/budget)**

Para obtener más información sobre las prioridades del Concejo Municipal, asiste a una sesión de Tempe Accelerates.

Visita **tempe.gov** para obtener noticias relacionadas con el gobierno municipal, alertas y detalles de servicios.



City Hall, 31 E. Fifth Street  
Tempe, AZ 85281  
P: (480)350-4311